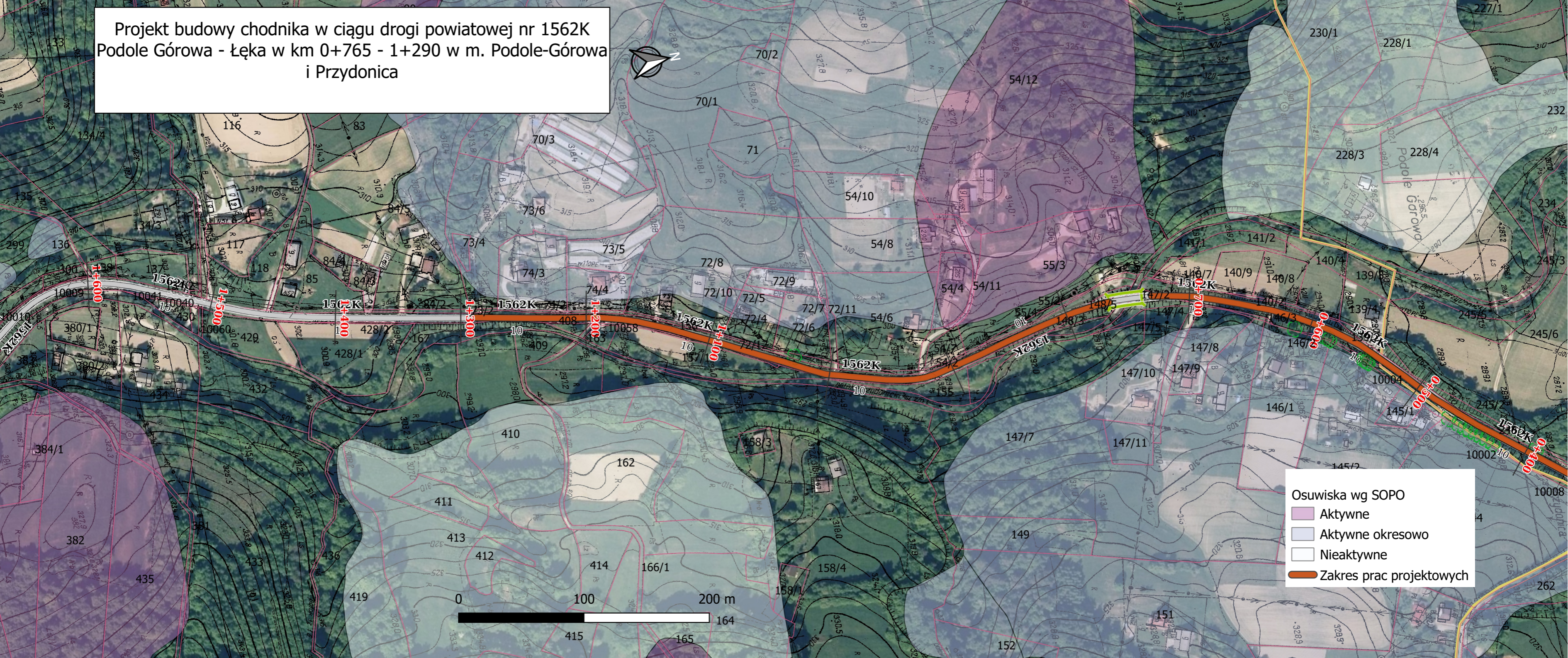


Projekt budowy chodnika w ciągu drogi powiatowej nr 1562K
Podole Górowa - Łęka w km 0+765 - 1+290 w m. Podole-Górowa
i Przydonica



- Osuwiska wg SOPO
- Aktywne
 - Aktywne okresowo
 - Nieaktywne
 - Zakres prac projektowych